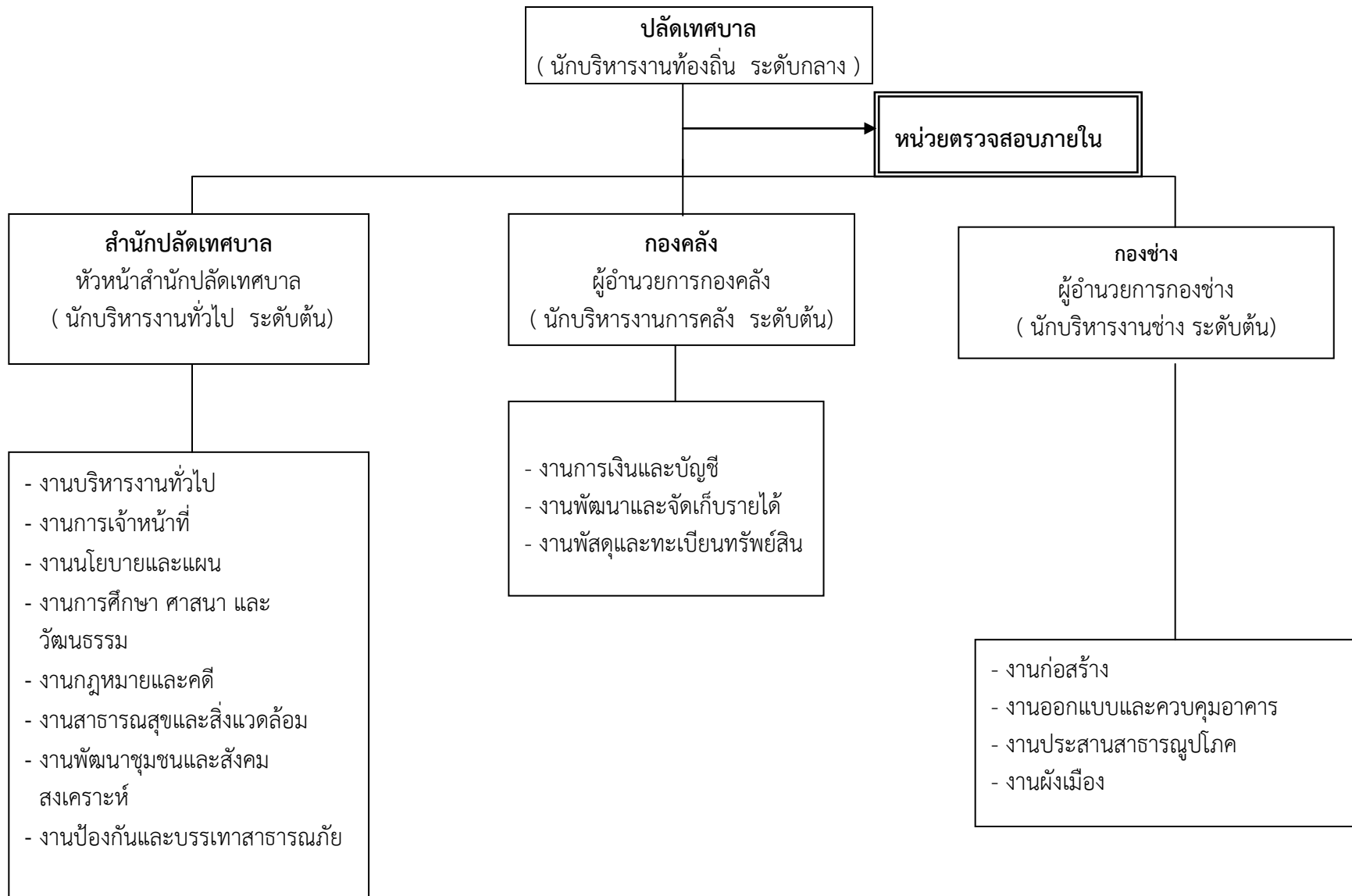
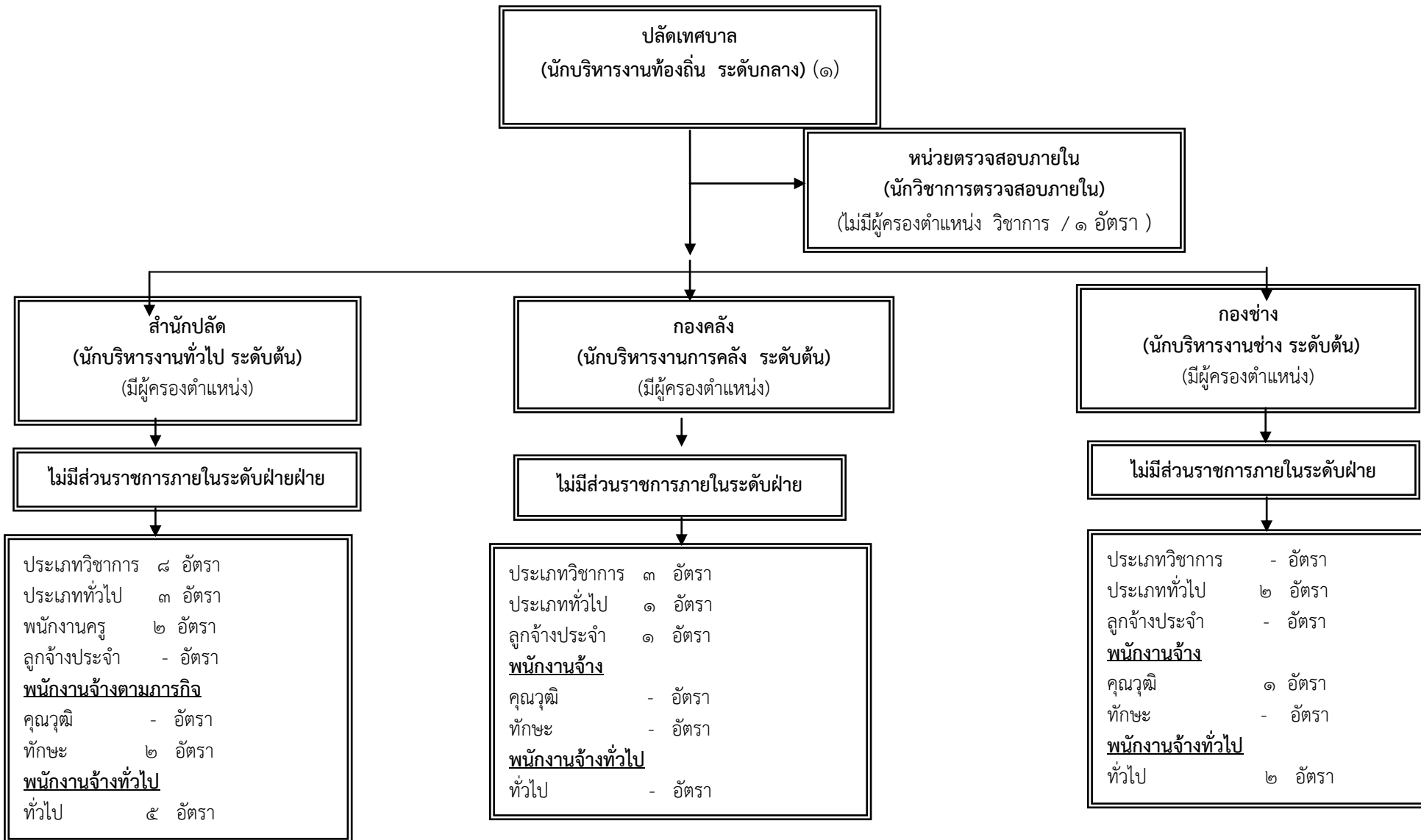


แผนภูมิโครงสร้างส่วนราชการของเทศบาลตำบลไหล่หิน



แผนภูมิโครงสร้างส่วนราชการ
ประกอบ ประกาศ เทศบาลตำบลไหล่หิน เรื่อง การกำหนดโครงสร้างส่วนราชการและระดับตำแหน่งของเทศบาลตำบลไหล่หิน



ลงชื่อ ส.ต.ต.....ผู้รับรองข้อมูล

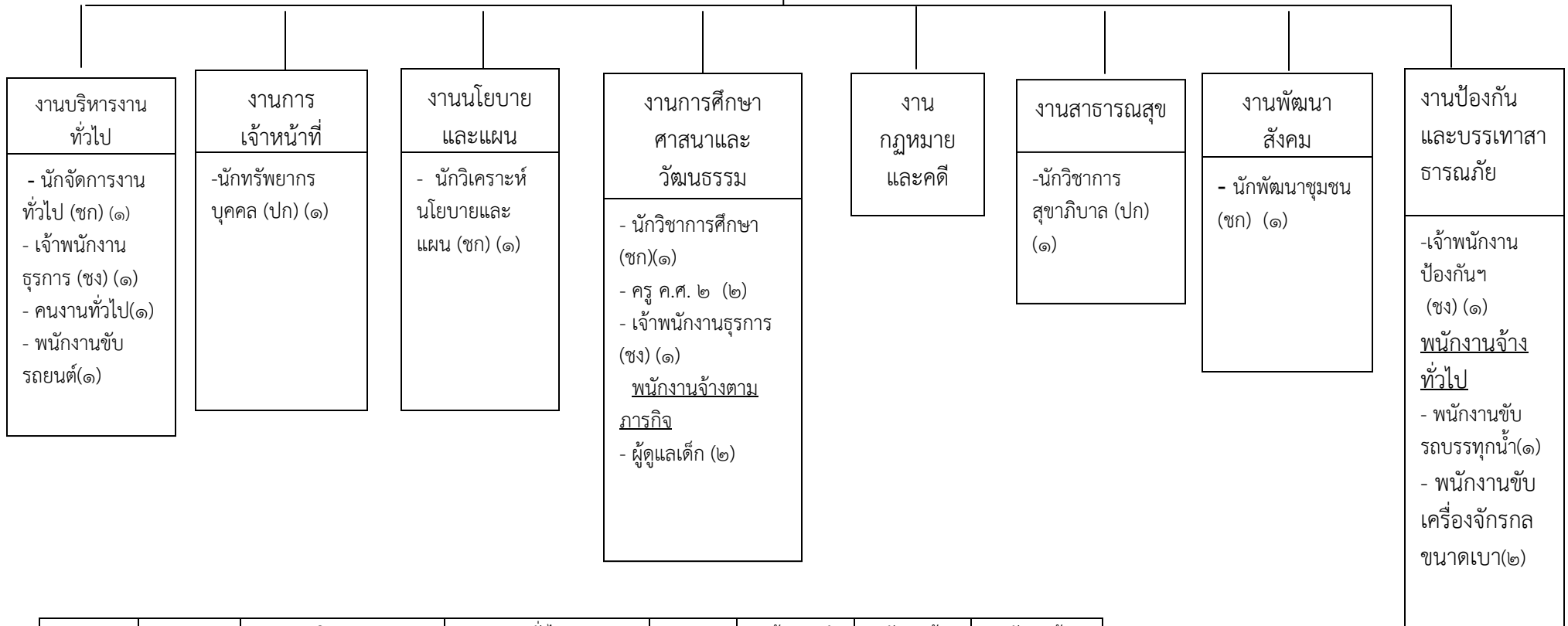
(สุบิน จีนา)

ปลัดเทศบาลตำบลไหล่หิน

หมายเหตุ จำนวนบุคลากร = มีผู้ครองตำแหน่ง/ตำแหน่งว่าง

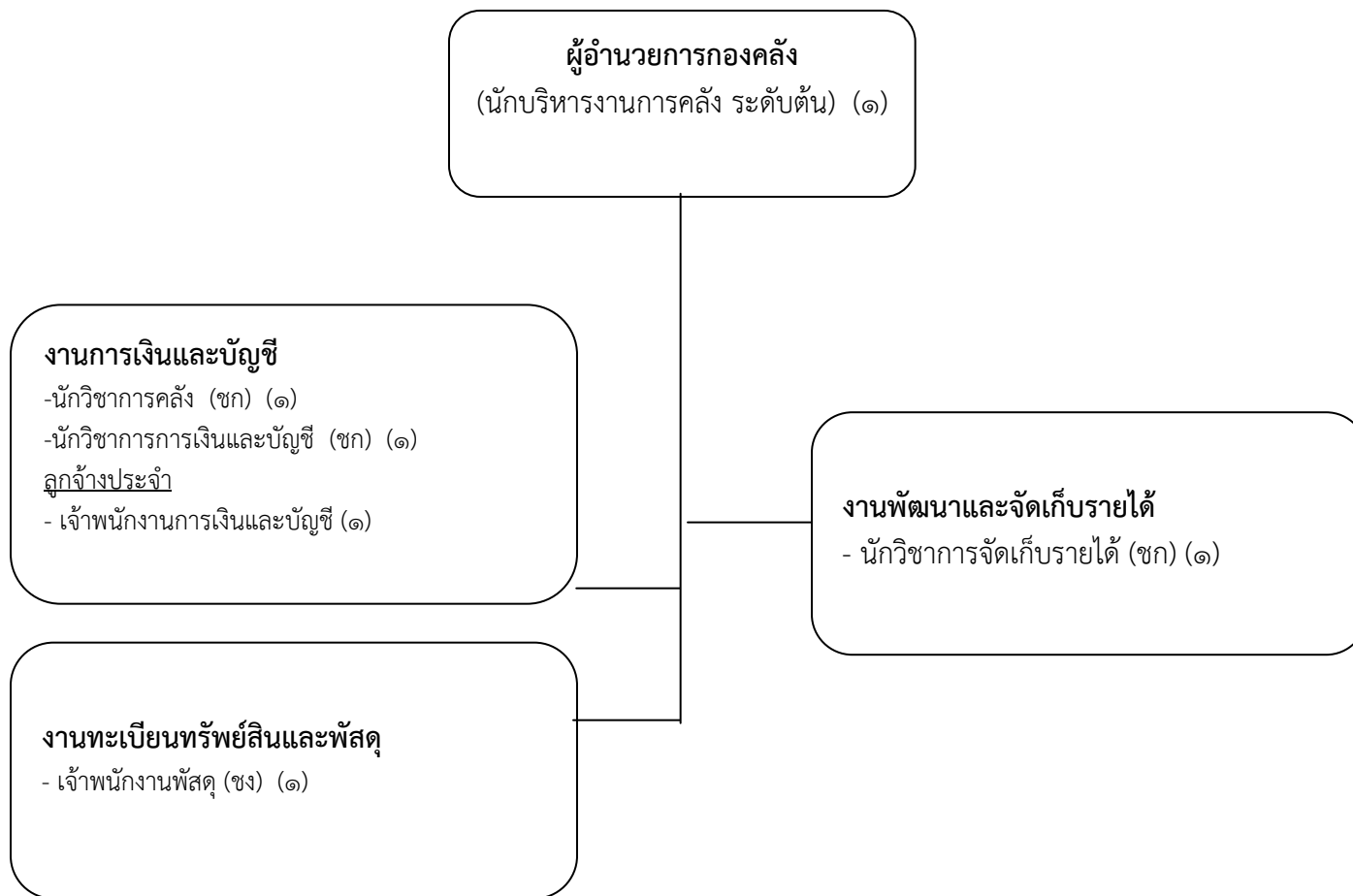
โครงสร้างสำนักปลัดเทศบาล

สำนักปลัดเทศบาล
หัวหน้าสำนักปลัดเทศบาล
(นักบริหารงานทั่วไป ระดับต้น) (๑)



ประเภท ตำแหน่ง	ผู้บริหาร	วิชาการ		ทั่วไป		ครู คศ.๒	ลูกจ้างประจำ	พนักงานจ้าง ตามภารกิจ	พนักงานจ้าง ทั่วไป
		ชำนาญการ	ปฏิบัติการ	ชำนาญงาน	ปฏิบัติงาน				
จำนวน	๑	๓	๓	๓	-	๒	-	๒	๕

โครงสร้างกองคลัง



ประเภท ตำแหน่ง	ผู้บริหาร	วิชาการ		ทั่วไป		ลูกจ้างประจำ	พนักงานจ้าง ตามภารกิจ	พนักงานจ้าง ทั่วไป
		ชำนาญการ	ปฏิบัติการ	ชำนาญงาน	ปฏิบัติงาน			
จำนวน	๑	๓	-	๑	-	๑	-	-

โครงสร้างกองช่าง



- นายช่างโยธา (ชำนาญงาน) (๑)

- นายช่างโยธา (ชำนาญงาน) (๑)
- ผู้ช่วยนายช่างโยธา (๑)

- คนงานทั่วไป (๑)
- พนักงานขับรถยนต์ (คนงานทั่วไป) (๑)

ประเภท ตำแหน่ง	ผู้บริหาร	วิชาการ		ทั่วไป		ลูกจ้างประจำ	พนักงานจ้าง ตามภารกิจ	พนักงานจ้าง ทั่วไป
		ชำนาญการ	ปฏิบัติการ	ชำนาญงาน	ปฏิบัติงาน			
จำนวน	๑	-	-	๒	-	-	๑	๒

